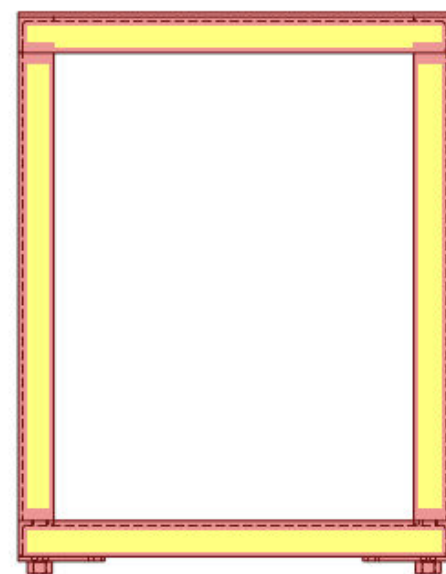
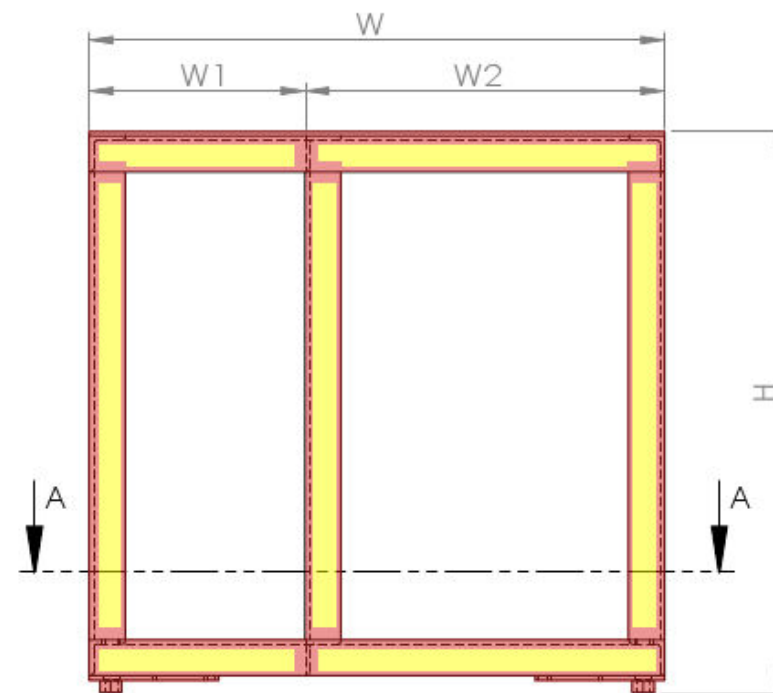


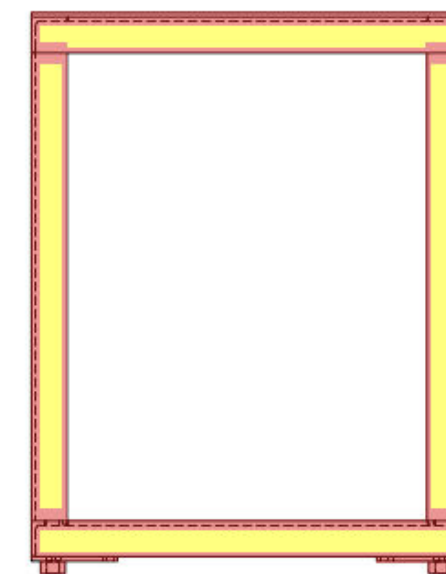
☆X Y入力の場合、原点 (X=0,Y=0) は各面の左上端となります。



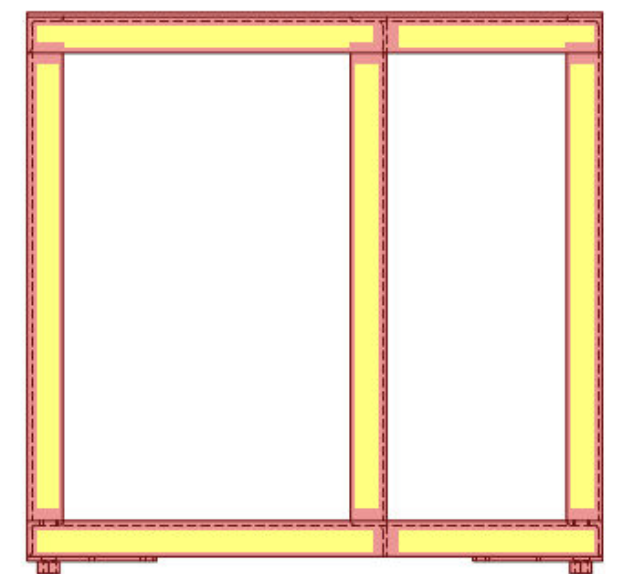
左側面図



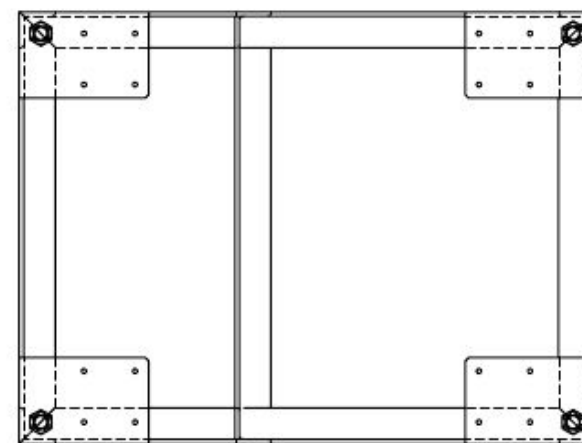
正面図



右側面図



背面図



下面図

加工可能範囲

加工不可範囲

注：H=天板厚+アングル高さ+キャスター板厚+ナット高さとなります。

表示する場合： 寸法はミリメートルとする		仕上げ：		バリ取り、鋭角の除去		図面測定不可		改訂	
表面処理： 公差： 寸法： 角度：									
製 国	名 前	製 名	日 付			名 称：			
検 査									
承 認									
製 造									
品 名				材 料：		図 面 番 号：		A3	
						C-2			
				量 数：		1:10		第 1 / 1	